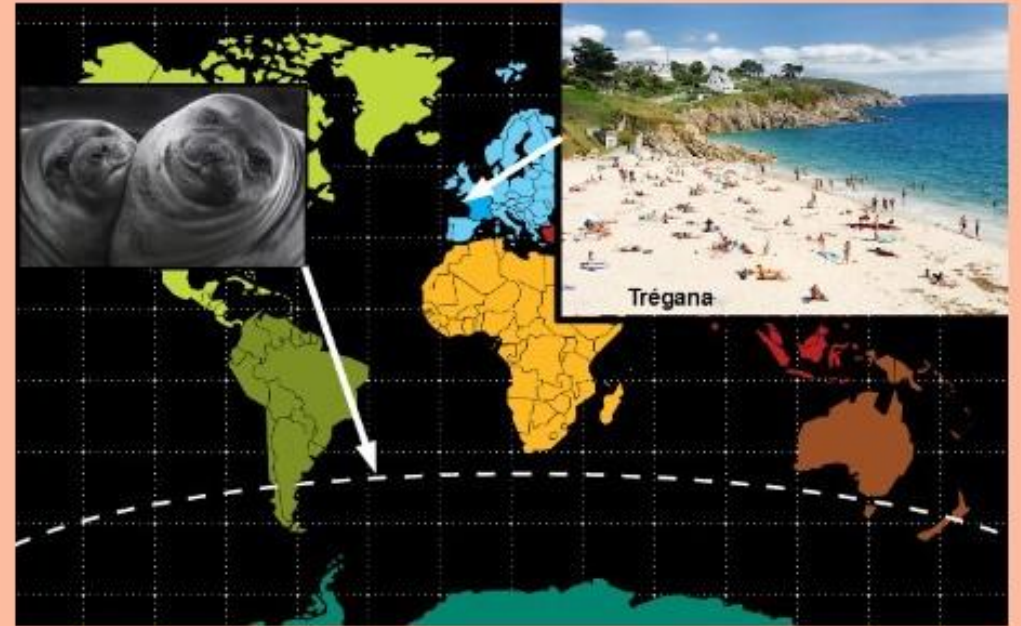
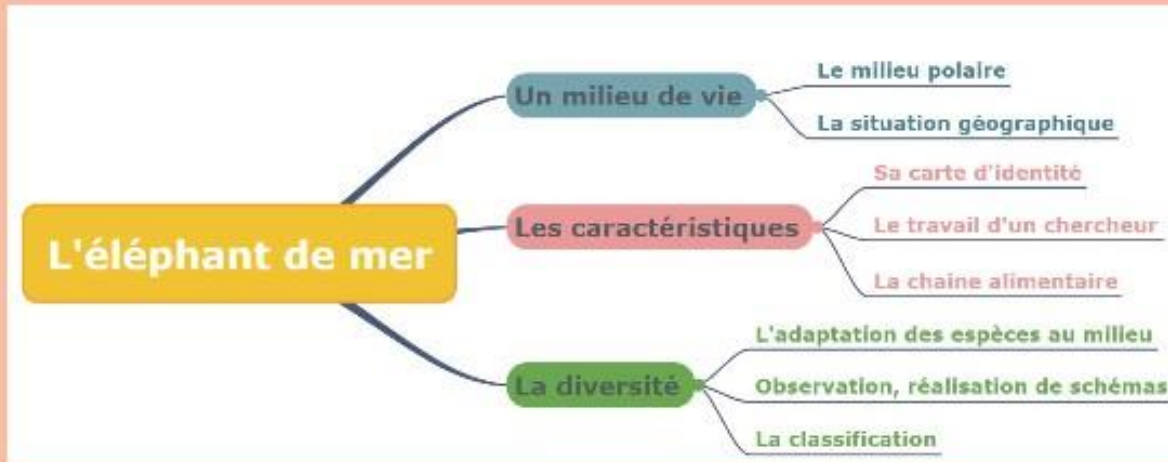


A la découverte de l'éléphant de mer

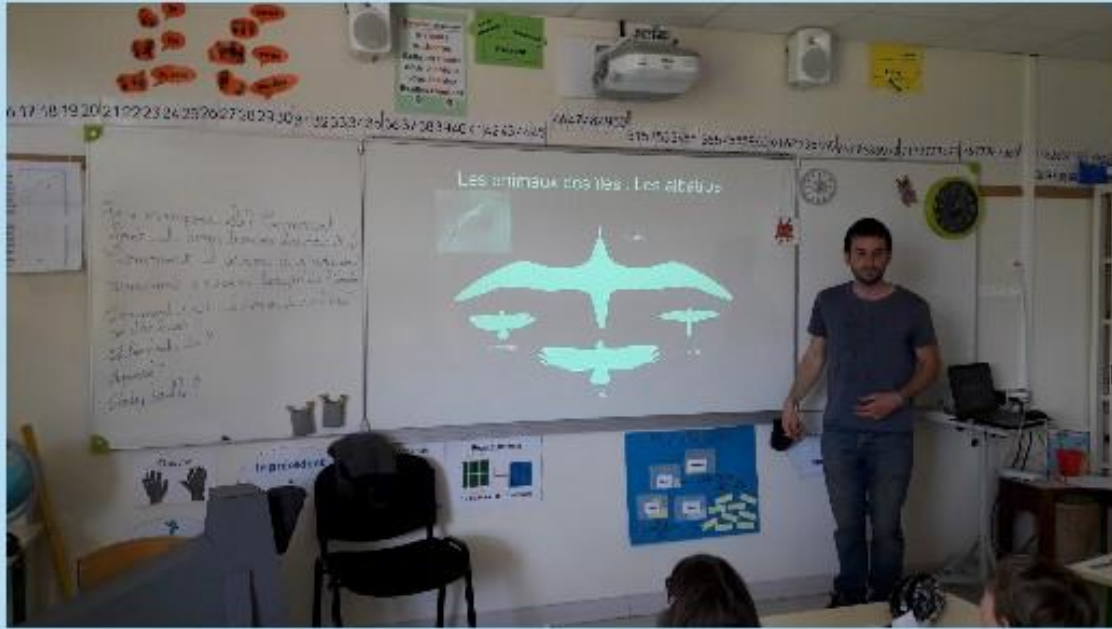


Les CE1 de l'école kéricoualc'h à Locmaria-Plouzané

Où vit l'éléphant de mer?



Il vit en Antarctique.

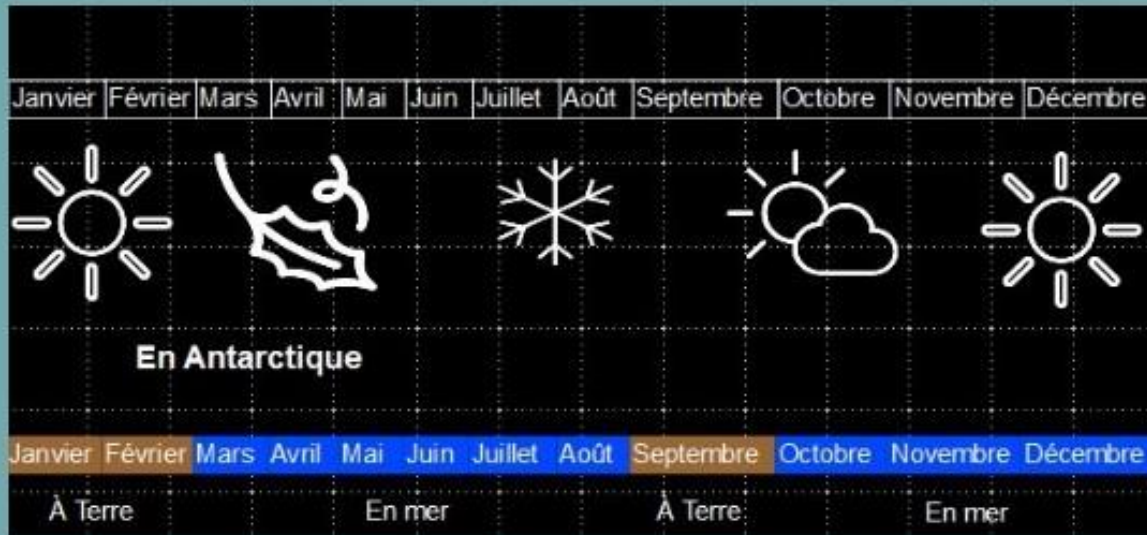


Monsieur Jaud est venu nous parler de son métier et des éléphants de mer.

Il pose des balises sur les éléphants de mer.



Une année en Antarctique pour l'éléphant de mer.



Que fait l'éléphant de mer à terre ?



La mue



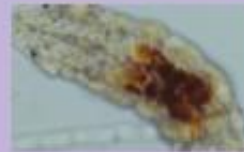
Et en mer?

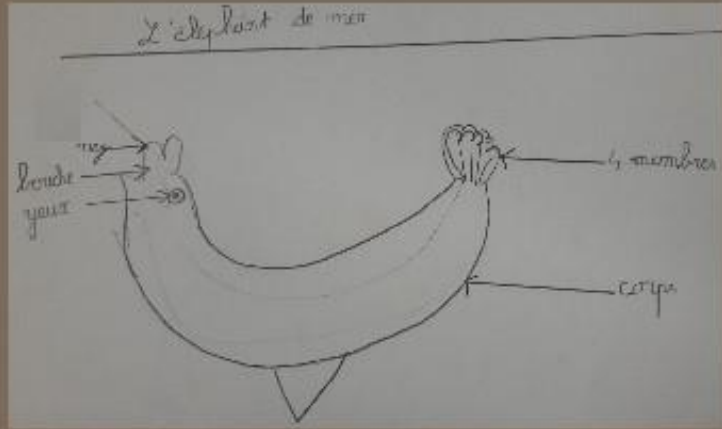


Les animaux de l'Antarctique

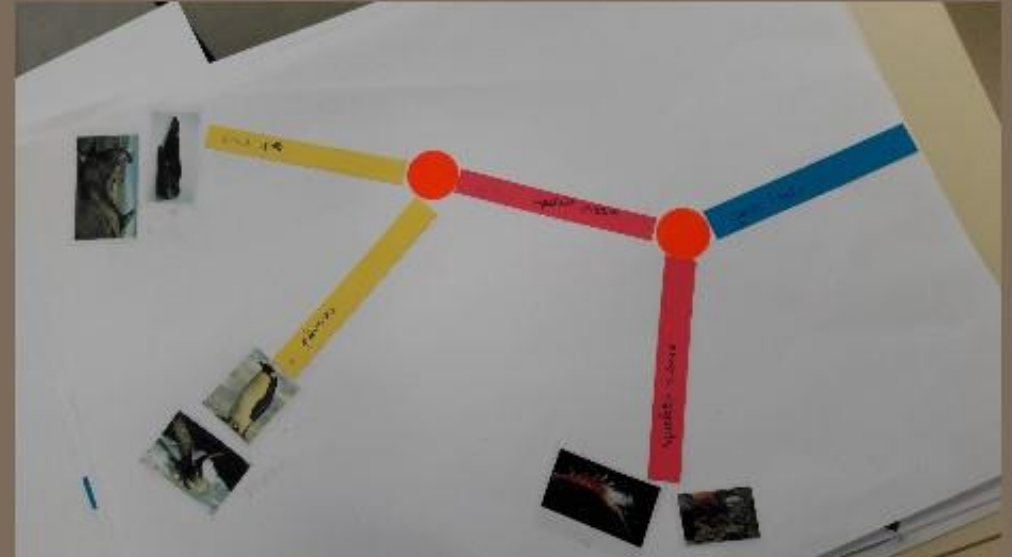


Comment font-ils pour s'adapter au milieu?

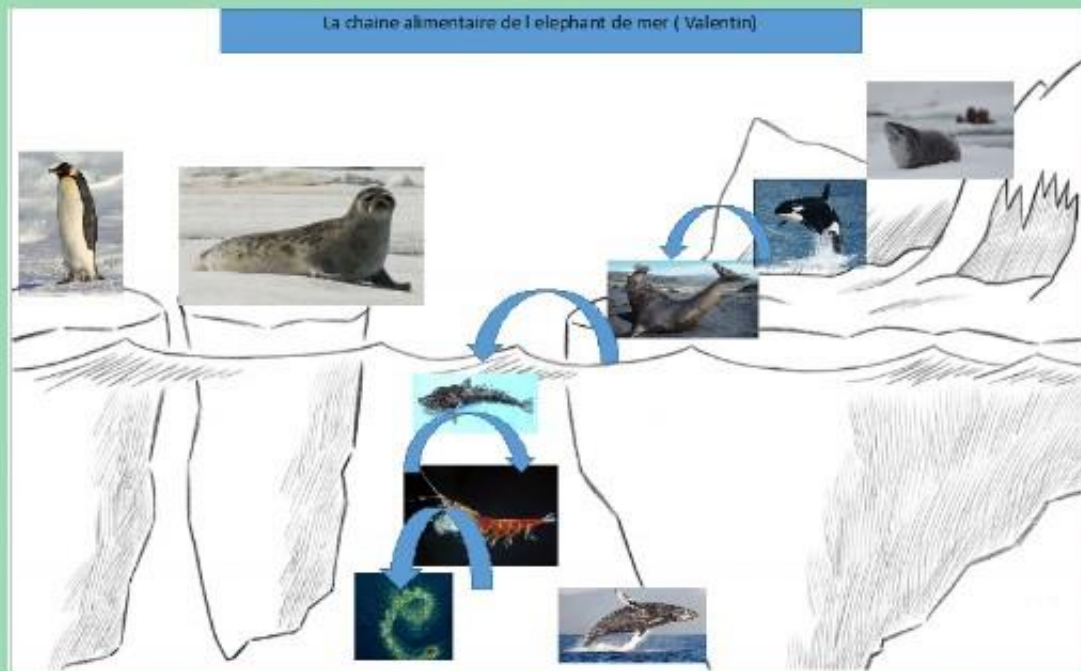




**Nous avons observé, comparé
les animaux polaires.**



Mais que mange l'éléphant de mer ?

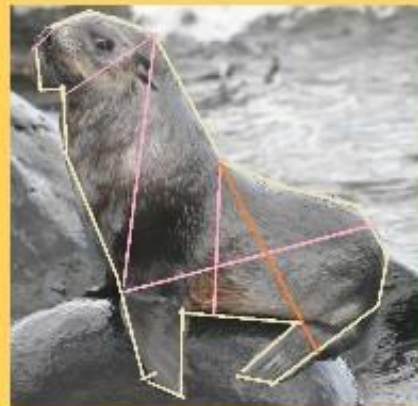


Nous avons reçu la visite de Monsieur Toullec, chercheur à la station biologique de Roscoff.



Nous lui avons posé des questions sur son travail et les animaux polaires.

Nos animaux géométriques



en arts
plastiques