

## La mer des Caraïbes

*Dans la mer des Caraïbes vivent des poissons qu'on ne trouve nulle part ailleurs.*

✎ Mets dans l'ordre les étapes de l'évolution de l'endémisme dans les Caraïbes.



## La mangrove et la forêt tropicale

✎ Réponds aux questions suivantes:

- Dans quelle eau nagent les poissons de la mangrove ? .....
- Comment appelle-t'on ces plantes comme les orchidées qui vivent fixées aux arbres ? .....
- Quelle est la température de l'air dans la forêt tropicale ?.....
- Quel est le taux d'humidité dans l'air de la forêt tropicale ?.....

**Le sais-tu ?**  $\frac{1}{4}$  des médicaments actuels a pour origine des molécules extraites des végétaux ou des animaux de la forêt tropicale.



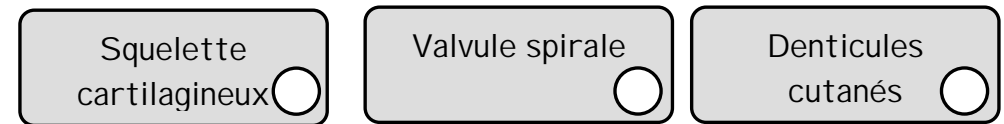
# LE PAVILLON TROPICAL

*Voyage sous les tropiques*

## Sens et anatomie chez les requins

*Les requins possèdent des sens bien développés. L'association de ces sens fait du requin un excellent prédateur.*

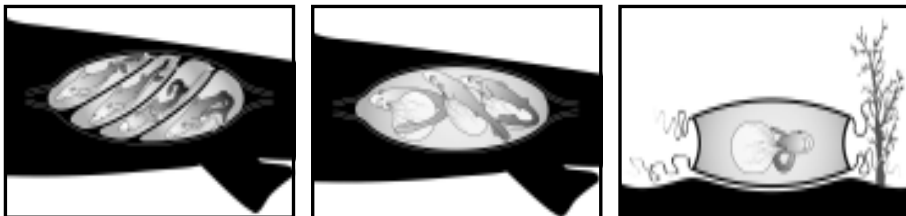
✎ Indique sur chaque étiquette le numéro de la fonction correspondante.



- |                       |                                  |
|-----------------------|----------------------------------|
| 1. Toucher à distance | 4. Hydrodynamisme                |
| 2. Flottabilité       | 5. Détection du champ électrique |
| 3. Digestion          |                                  |

## La reproduction chez les requins

Retrouve les trois stratégies de reproduction des requins.



.....  
 .....  
 .....  
**Le sais-tu ?** Chez le requin taureau, les embryons les plus forts dévorent leurs frères et sœurs ; ce cannibalisme intra-utérin s'appelle l'adelphophagie.

## L'atoll

Numérote dans le bon ordre les différentes étapes de la formation d'un atoll.

- le presqu'atoll
- l'île haute avec récif frangeant
- l'île haute émergée
- le mont sous-marin.
- le guyot
- l'atoll
- l'île haute avec récif frangeant et récif barrière

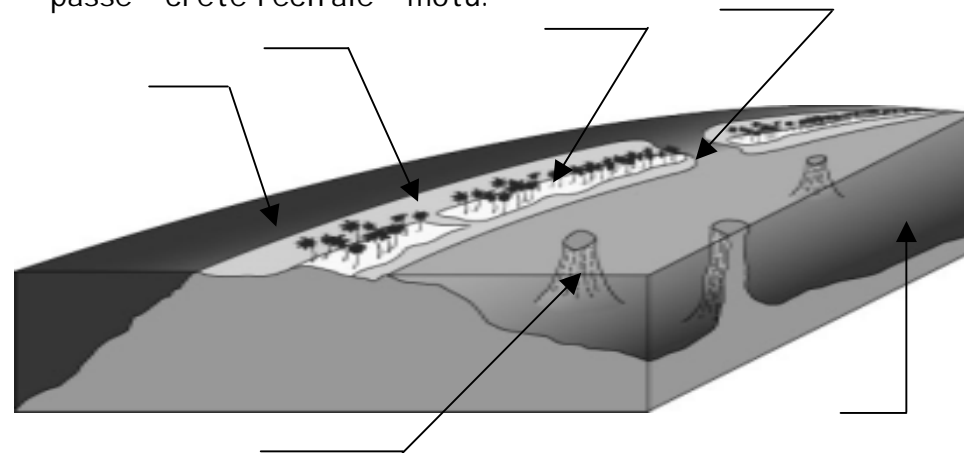


### Le corail

Au sein de la colonie de madrépores, chaque polype est un animal qui vit dans une logette calcaire individuelle et héberge des millions d'algues microscopiques : les zooxanthelles nécessaires à sa vie.

## La structure de l'atoll


Légende le dessin avec les mots : pinnacle - lagon - océan - passe - crête récifale - motu.



## Les poissons de l'océan indien


Pour communiquer entre eux ou pour échapper aux prédateurs, les poissons utilisent leurs couleurs, leur forme ou leur comportement.

Associe deux noms de poissons à chaque étiquette.




l'ocelle

.....  
et  
.....



le banc

.....  
et  
.....



les épines

.....  
et  
.....